

NEUBAU / MIETKAUF

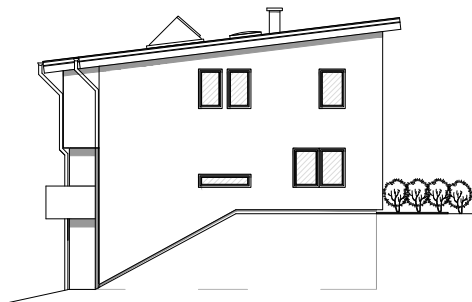
Böhlerwerk - Gerstlöd

DOPPELHÄUSER

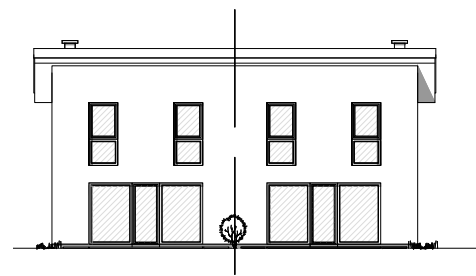
10 Wohneinheiten



Ansicht Straße



Seitenansicht



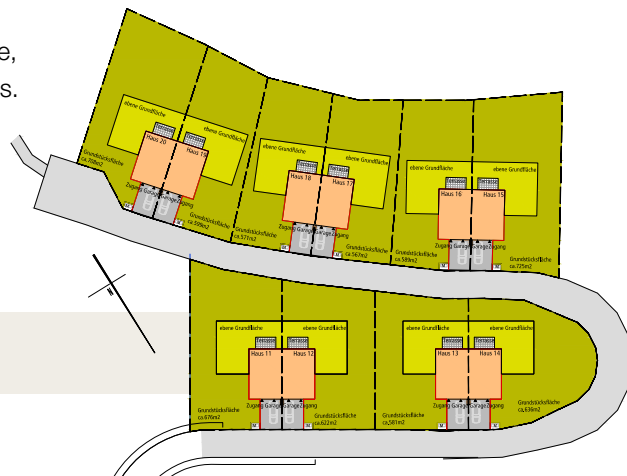
Gartenansicht

Doppelhäuser in Böhlerwerk-Gerstlöd

Im 3. und letzten Bauabschnitt der Wohnanlage in Gerstlöd werden 10 Wohneinheiten in 5 Doppelhäusern errichtet.

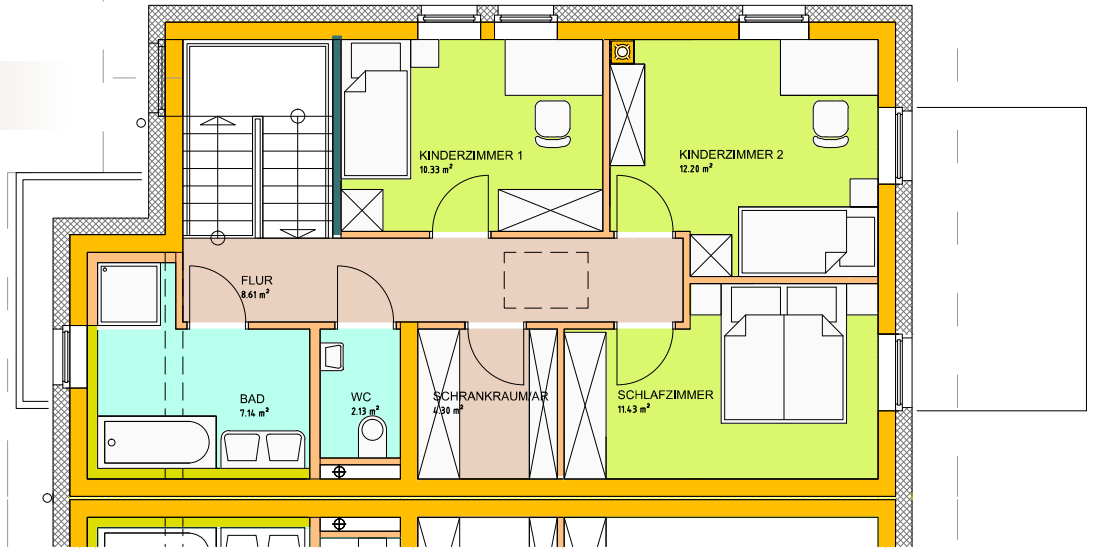
Alle Doppelhäuser bestehen aus Erd- und 1 Obergeschoss und werden vollunterkellert. In diesen Kellergeschossen ist jeweils auch die Garage integriert. Bedingt durch die Hanglage erfolgt sowohl die Zufahrt zur Garage, als auch der Zugang zu den Wohnungen über das Kellergeschoss.

PROJEKTÜBERSICHT

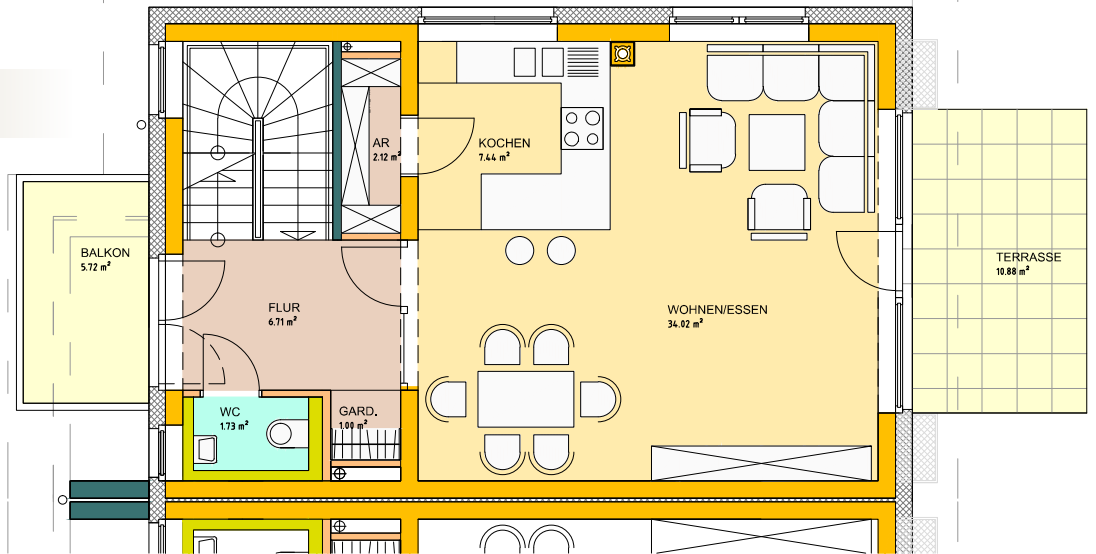


ADRESSE	Gerstlöd, 3333 Böhlerwerk
RECHTSFORM	Mietkauf
PROJEKT	5 Doppelhäuser in Massiv-Niedrigstenergiebauweise 10 Wohneinheiten zu je 4 Zimmer, 112,85 m ² Nutzfläche Grundstücksflächen von 567 – 725 m ²
KOSTEN PRO WOHN-EINHEIT voraussichtlich	Finanzierungsbeitrag: € 45.000,- Monatsmiete: € 740,- brutto, exkl. Heizung und Strom
HEIZUNG / WARMWASSER	Pelletheizung
HEIZWÄRMEBEDARF	Standortkl. spez. 14,6 – 16,2 kWh/m ² a
ÖRTLICHE BAUAUFSICHT	DI Johann Michael Leitner T. 050 8882 142, jm.leitner@gemysag.at
INFO & VERGABE:	Peter Schneckenreither T. 050 8882 502, p.schneckenreither@gemysag.at

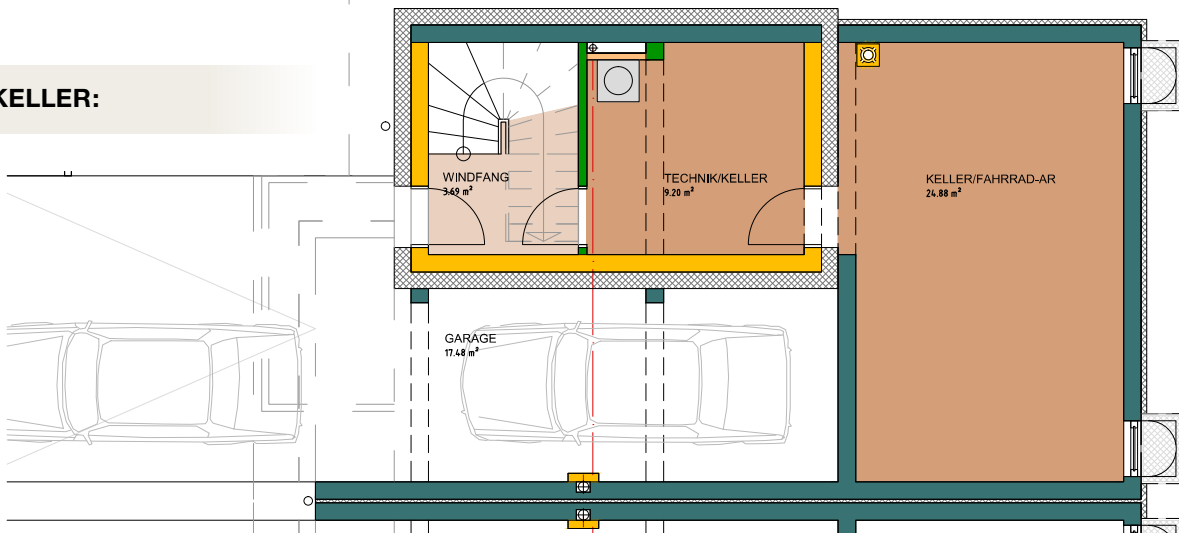
OG: 56,14 m²



EG: 53,02 m²



KELLER:



GEMYSAG

Gemeinnützige Mürz-Ybbs Siedlungsanlagen - GmbH

8605 Kapfenberg

Am Sagacker 2a

T. +43 (0)50 8882, F. DW 199

office@gemysag.at

www.gemysag.at

GEMYSAG